

FELDER Group CZ s.r.o.

Jáchymovská 721 • 155 00 PRAHA 5  
Tel. 220 517 218 • Fax 251 512 772

www.felder-group.cz • info-cz@felder-group.com



Astena Interiér s.r.o.  
Turkovice 2  
533 63 Turkovice

## JUBILEJNÍ NABÍDKA 25 let značky FORMAT-4

**Nabídka** . 15-1914/53  
Zákaznické číslo 9LJW4

Datum 28/04/2025  
Váš obchodník Čírok Tibor

Strana 1 z 14

OD28/041521T/tnt

Vážený pane Novotný!

Děkujeme Vám za Vaši poptávku a dovoluujeme si Vám nabídnout:

### FORMAT-4 CREATOR ADVANCED

Všechno, co potřebujete k obrábění, na pouhých 5,0 m².



Vyobrazení s optimální výbavou.

## Váš FORMAT4, záruka vašeho úspěchu!

**Naše kvalita je Váš úspěch**

Od roku 1956 se zabýváme vývojem, výrobou a prodejem prvotřídních d evoobráběcích strojů. Díky individuálním řešením pozvedneme Vaši výrobu do nových dimenzí. A už se jedná o obrábění masivního dřeva, výrobu oken nebo obrábění plastů. Format4 – T řídí sama pro sebe.



### Format-4 – Produktivita šitá na míru

Rychlejší, přesnější, silnější a výnosnější – program Format4 posouvá standard o kus dopředu! Nyní můžete využívat výhod našeho know-how také Vy. Ostatně, se nástroji Format4 získáte všechno z jedné ruky – řešení produktivity, stroje i software, protože nic neopouštíme náhodou.



### Ověřte si u nás správnost svého rozhodnutí prostřednictvím simulace Vašeho provozu!

Společně s Vámi vypracujeme řešení založené na individuálních potřebách Vaší firmy a zaměřené na výnos a zvýšení produkce. Vaše dosavadní výrobní procesy přitom budou zalepeny do nové, ucelené a optimalizované koncepce výroby. Nejzajímavější nabídkové balíčky si můžete prohlédnout naživo v našich předváděcích centrech. Vypracujeme pro Vás simulaci Vašeho provozu a výrobních procesů s využitím d evoobráběcích strojů Format4. To Vám pomůže nalézt nejvýhodnější řešení na mnoho let dopředu.



### Format4 – správné rozhodnutí! Perfektní balík, kvalita a přesnost, která dlouho vydrží.

D evoobráběcí stroje Format4 jsou rakouské výrobky špičkové kvality. Nejmodernější výrobní technologie a stroje ve spojení s přesnou realizací procesů zajišťují kvalitu, přesnost a spolehlivost Vašeho nového stroje Format4.

Využíváním servisní sítě Format4 získáte hned při pořízení stroje individuální kompletní servis. Perfektní poradenství, kompetentní okamžitá pomoc a servis uživatele, nepřetržitá dostupnost strojů, méně prostojů, optimální zachování hodnoty snížení následných nákladů – to všechno Vám přináší naše služby.



**Creator**

Průběžné CNC obráběcí centrum se svislým pohonem ve směru X a pevnou portálovou konstrukcí ve směru Y (bez nástroje) s digitálními pohony (jednostranné). Podstavec obráběcího centra Creator je elektricky svařen ze silnostenných profilů. Vysoká stabilita stojanu je zaručena ocelovým žebrováním uvnitř stojanu.

**Systém vedení osy X se svislým pohonem**

Osa X je poháněna přes ozubenou tyč s šikmými bombírovanými zuby. - Toto řešení zaručuje maximální přesnost. Převod do pomaly garantuje vysokou kvalitu obrábění a přesné opakování operací. Uložení je provedeno pomocí zapouzdřených kuličkových ložisek na kalených a broušených lineárních vedeních.

**Systém vedení osy Y**

Pojíždění pevného portálu ve směru Y je řízeno přes ozubenou tyč s šikmými bombírovanými zuby. Toto řešení zaručuje maximální přesnost. Převod do pomaly garantuje vysokou kvalitu obrábění a přesné opakování operací. Uložení je provedeno pomocí zapouzdřených kuličkových ložisek na kalených a broušených lineárních vedeních.

**Obráběcí pole centra Creator**

Pojezdová dráha osy:

X= 1475 mm (svrška)

Y= 1550 mm

Z= 225 mm

Pracovní pole:

X= 3500 mm (nekonečné)

Y= 950 mm

Z= 80 mm rozměry obrobku

Rychlost polohování os:

Závisí na zvoleném bezpečnostním systému (viz údaje v layoutu stroje).

**Pevný ovládací terminál na levé straně stroje**

Vybavení:

- výkonné PC
- 24" LED barevný displej
- klávesnice, myš a podložka pod myš
- 1 rozhraní USB

**Popis softwaru Woodflash pro řízení stroje:**

Softwarový balík Woodflash pro řízení stroje obsahuje kompletní vybavení pro řízení CNC stroj s dvěma pracovišti – 1 strojové pracoviště a 1 externí pracoviště.

Software má tyto komponenty:

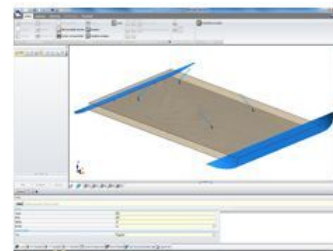
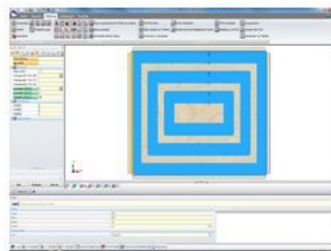
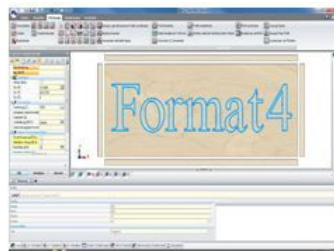
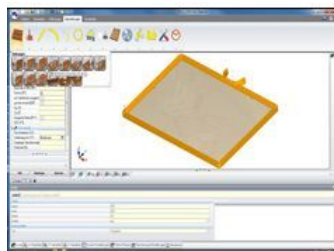
- CNC modul
- databáze nástroj
- programový editor

**CNC Board**

Základní součástí ovládání stroje je CNC modul. Zde lze načítat a spouštět vytvořené programy. Dále zde můžete vybrat známá pracovní pole, ukládat zákaznické seznamy pracovních operací nebo využívat funkci zoom. Kontrola různých senzorů stroje (stlačený vzduch, bezpečnostní zařízení, indikace rychlosti posuvu atd.) a také výběr předprogramovaných příkazů jako například odložení nástroje nebo zahřívání os atd. se rovněž provádí přes CNC modul.

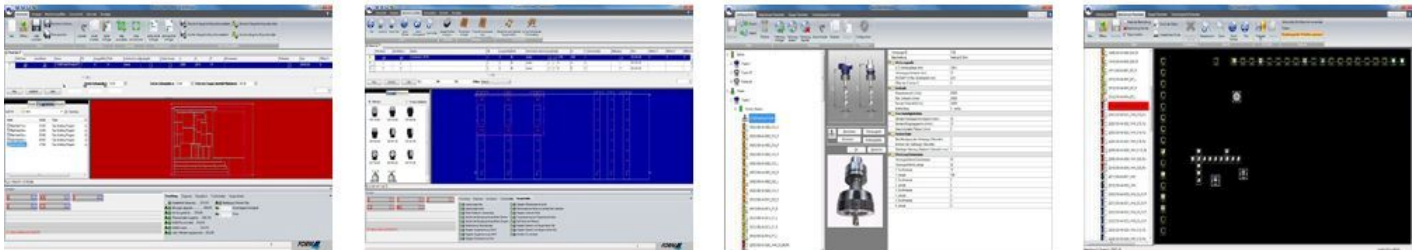
**Programový editor**

Programový editor slouží k vytváření individuálních CNC programů. Prostřednictvím vestavěných variabilních maker lze vytvářet parametrické obrábění. Díky jednoduché a přehledné struktuře je vrtání, frézování a ležání extrémně rychlé. Pro programování je k dispozici pět dílčích ploch. Pro kontrolu programu lze také přepnout na 3D náhled.



### Databáze nástroj

V databázi nástroj (Tecno-Manager) se provádí správa všech nástroj, které jsou určeny k obrábění na stroji. V primárním členění se rozlišují 3 kategorie – vrtání, frézování a řezání. Každá kategorie je navíc rozčleněna na obráběcí plochy (vertikální a horizontální). Pro každé obrábění lze vytvořit a uložit specifické nástroje. Zde se nastavují parametry jako například délka nástroje, průměr, max. hloubka nebo počet otáček. Přes tuto databázi se také definují kontury nástroj pomocí souborů DXF. Lze uložit až 8999 různých nástrojů a 99 různých modelů osazení.



### Další funkce

- příkazy CAD (rotace, zrcadlení, opakování atd.)
- frézování písma (fonty TrueType, tučné nebo kurzíva)
- vyklizení libovolných kontur (ostrovni frézování)
- škálování kontur
- stanovení logických podmínek
- ukládání proměnných (max. 300)
- interpolace frézování
- virtuální plochy v libovolné poloze
- podprogramy (uživatelské programy pro obrábění)
- řazení sekvencí (optimalizace doby obrábění)
- absolutní resp. relativní programování

Aplikace těchto funkcí usnadňuje vytváření nových programů. Při uložení se programy automaticky optimalizují v reálném čase kontroly případných chyb.

Dále lze importovat soubory DXF. Speciální soubory DXF umožňují využít pojmenování vrstev k přiřazení správných nástrojů, hloubky frézování, korekcí atd. bez pracného dodatečného programování.

Soubory DXF lze otevřít přímo v CNC modulu a není je nutno ukládat jinam.

Pokud je zapotřebí provést úpravy pro síťový provoz, lze do softwarového balíku integrovat rozhraní pro teníárových kódů.

**Frézovací v eteno 12 kW (S6) HSK F63**

24000 ot./min, keramické ložisko s pneumaticky výškov p estavitelným odsávacím krytem v 2 pozicích:

- p íkon: 12 KW (S6)
- plný jmenovitý výkon cca p i 12.000 ot/min - otá ky: 1000 - 24000 ot/min
- pohon: 3fázový HF motor ízený invertorem
- sm r otá ení: doprava/doleva
- 2 ízené p ípojky stla eného vzduchu
- rozhraní pro pracovní jednotky
- hmotnost nástroje: 7,5 kg
- chlazení v etena: vzduch
- odsávací kryt s 2 pozicemi

**Vrtací hlava DH 17 6H 1S**

Vrtací hlava DH 17 6H 1S

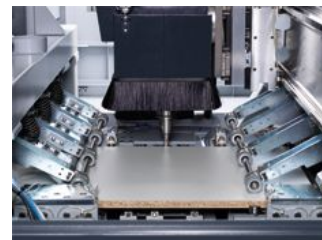
- 11 vertikálních v eten
- 6 horizontálních v eten
- 1 drážkovací pila ve sm ru X

**Standardní vybavení m že zahrnovat 4stranné formátování**

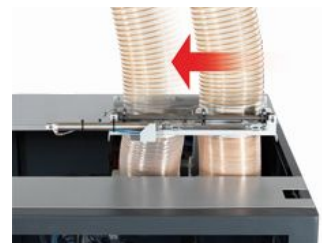
Frézovací jednotka umož ũje ofrézování dílce z 4 stran za p edpokladu, že bude zachován pravoúhlý obrys dílce u vn ější hrany.

Díky tomu lze u upnutých obrobk ů zhotovit p esný hotový rozm ěr a provád ět operace, jako je vrtání a drážkování.

Minimální rozm ěry obrobk ů pro 4stranné formátování najdete v technickém nákresu.

**ízená p ípojka centrálního odsávání**

P es programové ízení se odsává bu vrtací hlava nebo v eteno frézky. Toto ízené šoupátko umož ũje dosáhnout optimálního odsávacího výkonu. Pr ěm r p ípojky viz layout.



**Balík vzdálených služeb přes internet:**

Hardware a software pro spojení přes internet. Spojení přes internet je nutno upravit u zákazníka na řídícím PC stroje. Integraci stroje do firemní sítě zajišťuje zákazník prostřednictvím svého správce sítě.

**Bezpečnostní zařízení podle požadavků CE:**

- nouzový vypínač
- ochranná stěna na pracovním stole
- bezpečnostní dveře
- sonda pro kontrolu stlačeného vzduchu

**Montážní nářadí:**

inbusový klíč pro vrtací hlavu, maznice pro vrtací hlavu, Torx pro drážkovací pilku, hákový klíč pro kleštiny

**Automatické centrální mazání:**

Tuk je pneumaticky rozváděn k mazacím místům os X, Y a Z, mazání je kontrolováno podle intervalu, který je uložen v řídícím systému stroje. Zásobník maziva má objem 2 kg.





**Poz. @452 - 1 ks**

3x 400 V, 50 Hz, provedení CE

**Poz. 913 - 1 ks**

Komunikace se strojem v češtině

**Poz. C15 - 1 ks**

Uzavřený kabelový kanál v ose X a Y

Uzavřený kabelový kabel pro pohyb v ose X a Y: Uzavřený kabelový kabel chrání všechny uložené kabely, vedení a hadice před poškozením.

**Poz. C18 - 1 ks**

Ruční plynulé ovládání řízení rychlosti os

Ruční terminál pro řízení rychlosti os v nouzovém vypínacím režimu: Rychlost posuvu lze během obrábění plynule regulovat prostřednictvím potenciometru. To usnadňuje provádění komplexních programů.

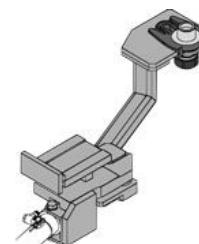
**Poz. C19 - 1 ks**

2. dorazový referenční válec pro dlouhé obrobky

Druhý dorazový válec pro obrobky o rozměru X > 1400 mm. Zjednodušuje manipulaci s většími obrobky.

**Poz. C198 - 1 ks**

Místo pick up pro výměnu nástroje a pracovní jednotky

**Poz. C200 - 1 ks**

Lineární výměník s 4 místy pro použití pracovních jednotek (!C23!/C199)

Lineární výměník pro 4 nástroje zkracuje dobu přípravy na minimum a je dostatečně velký pro umístění frézovacích nástrojů a jednotek (viz layout). (Varianty osazení viz layout) Max. průměr nástroje 120 mm Max. délka nástroje 100 mm





**Poz. C190** - 1 ks

Vrtací hlava DH 25 místo DH 17

Vrtací hlava DH 25 8H 1S - 17 vertikálních v eten - 8 horizontálních v eten - 1 drážkovací pila ve sm ru X

**Poz. C70** - 1 ks

Podp rné stoly se vzduchovým polštářem (p ední + zadní)

Podp rné stoly se vzduchovým polštářem (vp edu a vzadu) místo standardního provedení jsou vhodné hlavn ě pro zjednodušenou manipulaci s obrobky. P ě i opracování choulostivých materiál ů je třeba použít ochrannou fólii, která zabrání jakémukoli poškození povrchu.

**Poz. C71** - 1 ks

Sklopné podp rné stoly pro dlouhé obrobky (p ední + zadní) (vále kový st l)

Odkláp ěný vále kový st l rozši ruje op rnou plochu, je vhodný pro obráb ění velkých obrobk ů.

**Poz. 805** - 1 ks

E-learning WOODFLASH (GER / ENG / FRE / POL / SPA)

**Poz. C602** - 1 ks

Bonus e-learning Woodflash první výbava

**Poz. C300** - 1 ks

Zákazníkem provedená p íprava pro dopravu stroje do dílny

Pro vykládku stroje z dopravního prost edku musí odb ratel zajistit vysokozdvížný vozík o nosnosti 3 t (resp. podle hmotnosti stroje) a s vidlicemi o délce 1150 mm. Pomocný personál a vybavení pro vykládku musí být na míst ě instalace v dohodnutém ase dodání.



**Poz. C301 - 1 ks**

Zákazníkem zajištěná spolupráce při dopravě stroje do dílny

K přepravě stroje po složení z přepravního vozidla na místo instalace zajistí zákazník dva pomocníky (zaměstnanci). Požadované rozměry průchodu a transportního otvoru (světlá šířka a světlá výška zárubně) jsou: šířka 2300 mm, výška 2500 mm. Povrch, po kterém se bude stroj pohybovat, musí být pevný (beton, průmyslová podlaha) a rovný.

**Poz. C302 - 1 ks**

Zákazníkem provedená příprava základové desky pod strojem

Příprava u zákazníka. Základ pod stroj. Na místě instalace stroje musí být připraven základ pod stroj podle připojeného nákresu vyhovující následující specifikaci: rovný základ, kvalita betonu nejméně C25/30 CX1, odolný proti zatížení v tahu/tlaku.

**Poz. C303 - 1 ks**

Příprava instalace stlačeného vzduchu ze strany zákazníka:

Na místě instalace stroje musí být připravena připojka stlačeného vzduchu podle připojeného nákresu vyhovující následující specifikaci: kvalita vzduchu podle ISO 8573-1-5-4-3 (tlakový vzduch absolutně bez oleje, maziva, kondenzátu, částic, vody), tlak v primárním vedení trvale min. 8 bar, připojení 1/2", průměr primárního potrubí 16 mm

H08/H200/H300: 350 NL/min, kompresor: 470NL/min, 80l plnicím výkonu,

H50/H500: 500NL/min, kompresor: 650NL/min, 200l plnicím výkonu

D-Jet: 200NL/min, kompresor: 350NL/min, 350l plnicím výkonu

Teplotní rozmezí: +10°C až +50°C

**Poz. C304 - 1 ks**

Zákazníkem provedená příprava elektrorozvodu 3x 400 V

Na místě instalace stroje musí být připravena elektrická připojka podle připojeného layoutu s následujícími parametry: provozní napětí 3x400V +/- 10%, 50 Hz, Celkový výkon je uveden v layoutu. Doporučená síla pojistek se může lišit podle výbavy stroje. Při výskytu kolísání napětí je doporučeno použití stabilizátoru. Elektrické připojení stroje musí provést oprávněný elektrikář v první den montážních prací.

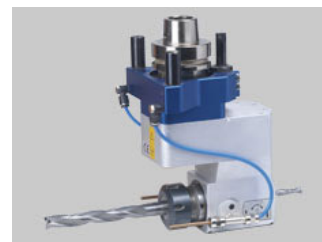
**Poz. C306 - 1 ks**

Zákazníkem provedená příprava odsávání

Na místě instalace stroje musí být připravena připojka pro odsávání podle připojeného nákresu vyhovující následující specifikaci: průměr připojky D=200 mm + 100 mm - odsávací výkon 2850 m³/h - rychlost vzduchu 20 m/s - tlaková ztráta 1000 Pa. Technické připojení stroje k odsávání musí provést dodavatel odsávacího zařízení během druhého dne instalace.



1 300-24-017 Úhlový agregát, 2 výstupy ER 32/ER16  
pro dve ní zámký p ívod tlak. vzduchu ofuk  
tryska pro vrták nebo frézu HSK F63  
max. otá ky na vstupu  $n_{max} = 10000$  1/min  
max. otá ky na výstupu  $n_{max} = 15000$  1/min  
p evod  $i = 1:1,48$   
max. kroutící moment  $M_t = 20$  Nm  
p ípustná provozní teplota  $85^{\circ}\text{C}$   
agregát oto ný o  $360^{\circ}$  v ose C  
bez kleštiny a nástroje



1 23-3-810Z Montáž a uvedení do provozu creator 950  
Trvá 2 dny a zahrnuje  
instalaci stroje  
a zaškolení do užívání software u stroje.  
Zahrnuje najetí nástroj FORMAT-4,  
nezahrnuje však najetí nástroj  
externích dodavatel !  
Paušální cena zahrnuje cestovné  
a náklady na ubytování.  
Všechny externí p ípojky (odsávání,  
tlakový vzduch, elektro) musí být  
p ípraveny podle layoutu resp. popsaných  
podmínek p ed za átkem montáže.

1 23-0205 3 dny softwarového školení u zákazníka  
Blok A jeden ú astník

1 S-13-0003 Doprava CREATOR

4 300-06-005L Kolíkovací vrták  
HW/D5/NL35/S10x30/GL70/LL

5 300-06-005R Kolíkovací vrták  
HW/D5/NL35/S10x30/GL70/RL

5 300-06-008L Kolíkovací vrták  
HW/D8/NL35/S10x30/GL70/LL

2 300-06-008R Kolíkovací vrták  
HW/D8/NL35/S10x30/GL70/RL

2 300-06-105R Vrtáky na vyvrtávání pr chozích otvor  
HW/D5/NL35/S10x26/GL70/RL

2 300-06-105L Vrtáky na vyvrtávání pr chozích otvor  
HW/D5/NL35/S10x26/GL70/LL

1 300-06-010R Kolíkovací vrták  
HW/D10/NL35/S10x30/GL70/RL

1 300-06-220L Vrtáky na otvory pro kování  
HW/D20/S10x26/GL70/Z2+2/LL

1 300-06-235L Vrtáky na otvory pro kování  
HW/D35/S10x26/GL70/Z2+2/LL

1 301-04-0521 Z2+2 S vym nitelnými epelemi DP Dv  
Obvodové ezání ve 4 drážkách, s  
Úhel st ihu Hluboké t ísky pro lepší  
sb r t ísek drážkování, spojování, skládání,  
Formátování (separa ní frézování)  
Deskové materiály: zejména  
melaminem potažené a dýhované  
d evot íska, MDF, multiplex a p eklička  
 $n_{max} 24\ 000$  ot./min

1 301-04-0230 VHW Schlosskastenfräser D14/NL30-/GL170/SD16

1 300-04-0512 VHW fréza na kukátka a otvory pro klidu D16/  
NL75/S16/GL130/Z3/RL/RD

1	301-04-0313	Nastavovací zlab Stopková fréza D20/NL55/ GL125/S25/LL Z2 drážkování, spojování, formátování, ohýbání, pro oddělování a vyezávání masivního dřeva, stejně jako dřevěných a deskových materiálů
1	301-04-0314	Nastavovací zlab Stopková fréza D20/NL55/ GL125/S25/RL Z2 drážkování, spojování, formátování, ohýbání, pro oddělování a vyezávání masivního dřeva, stejně jako dřevěných a deskových materiálů
3	300-04-0700	Kleštinové sklídko HSK F63 s maticí uloženou v kulových ložiskách A76/RL upínací rozsah 2-25 mm
1	300-04-0701	Kleštinové sklídko HSK F63 s maticí uloženou v kulových ložiskách A76/LL upínací rozsah 2-25 mm
2	300-04-0740	Kleština OZ25/D16mm
2	300-04-0742	Kleština OZ25/D20mm
2	300-04-0743	Kleština OZ25/D25mm
1	300-04-0738	Kleština OZ25/D12mm
1	301-04-0422	DIANOVA-DP stopková fréza D8/NL22/GL75/ S12/RL Z 1(+1) s tahem dovnitř Úhel osy 2-3x lze přerušit Drážky, spoje a záhyby Dřevotiskové a MDF desky, surové, poplastované nebo dýhované n 18 000 - 24 000 ot./min.

<b>Mezisoučet</b>	2.389.818,00
sleva zákazník ASTENA	-417.548,00
<b>Konečná částka (CZK)</b>	1.972.270,00

### Přehled plateb v CZK

1. dílčí platba - před udržením zakázky	394.454,00
2. dílčí platba - před přípravou k expedici, před expedicí	1.577.816,00
<b>Celková cena zakázky</b>	1.972.270,00

Zboží zůstává do úplného zaplacení majetkem společnosti FELDER.

Cena celkem	bez DPH, DI bez DPH
Platba	20% před přijetím objednávky, 80% před dodáním
Dod. podm. / Doprava	DAP dodací adresa
Dodací termín	dle dohody
Záruka	12 měsíců
Platnost nabídky	<b>25/07/2025</b>

Technická data a ceny stroj , p ílušenství a nástroj **FORMAT-4** naleznete v p íslušené dokumentaci **FORMAT-4**.

Prosíme vás o posouzení této nabídky. Budeme se t šit na vaši objednávku.

Pro vaše p ípadné dotazy je vám pln k dispozici náš **FORMAT-4** tým.

S p átelským pozdravem

**FORMAT-4**

I. Základní ustanovení

- 1) Tyto Všeobecné obchodní podmínky (dále též „VOP“) upravují vzájemná práva a povinnosti smluvních stran vzniklé na základě kupní smlouvy, nebo v souvislosti s ní, uzavřené mezi dodavatelem FELDER KG, společností založenou podle rakouského práva a se sídlem KR-Felder-Strasse 1, A-6060 Hall in Tirol, Rakousko, zapsanou v obchodním rejstříku Zemského soudu v Innsbrucku pod číslem FN 213629k (dále jen „prodávající“), kterou prodávající uzavře s kupujícími z řady podnikatelů (dále jen „kupující“).
- 2) Pod pojmem podnikatel se rozumí osoba, která samostatně vykonává na vlastní účet a odpovědnost výdělečnou činnost živnostenským nebo obdobným způsobem se záměrem činit tak soustavně za účelem dosažení zisku. Má se za to, že podnikatelem je osoba, která má k podnikání živnostenské nebo jiné oprávnění podle jiného zákona.
- 3) Obchodní společnost FELDER Group CZ s.r.o., se sídlem Jáchymovská 721, 155 00 Praha 5 - eporyje, zapsaná v obchodním rejstříku vedeném Městským soudem v Praze, oddíl C, vložka 136361, je obchodním zástupcem společnosti FELDER KG na českém trhu s oprávněním jejím jménem sjednávat smlouvy, podepisovat je, přijímat zálohy v hotovosti a uplatňovat další práva vyplývající ze sjednaných smluv. FELDER Group CZ s.r.o. svým jménem poskytuje požární servis prostřednictvím koupě.

II. Uzavření smlouvy

- 1) Obchodní podmínky platí pro všechny stávající a budoucí obchodní vztahy.
- 2) Obchodní podmínky kupujícího, které budou odchýlné, v rozporu s těmito podmínkami, nebo je budou doplňovat, nejsou součástí smlouvy, a to ani v případě, že budou vzaty na v domě, ledaže by byl uveden výslovný písemný souhlas s jejich platností.
- 3) Objednáním prostřednictvím koupě kupující prohlašuje, že má zájem o koupi objednaného prostřednictvím koupě. Smlouva je uzavřena vyplněním objednávkového formuláře a jeho podpisem oběma smluvními stranami. Písemné změny a doplňky objednávky se podpírají další dohodou smluvních stran o změnu smlouvy, kterou smluvní strany potvrdí. Změny a doplňky jsou platné, jsou-li potvrzeny také elektronicky za předpokladu, že byly druhé smluvní straně doručeny. Proávající vždy potvrdí následně objednávku do dvou týdnů od uzavření smlouvy, pokud splnění nenastane dříve.

III. Ceny

- 1) Všechny ceny platí pro dodávky ze závodu, A-6060 Hall in Tirol, Rakousko.
- 2) Pokud není sjednáno jinak, považuje se celková cena za pevnou cenu bez DPH. Podnikatelům neplatí DPH je k této ceně připočítána DPH v zákonné výši.
- 3) Ceny neobsahují náklady na dodání a dopravu.

IV. Dodávka

- 1) Všechny dodávky se provádějí, pokud není sjednáno jinak, ze závodu, A-6060 Hall in Tirol, Rakousko na riziko a účet kupujícího.
- 2) Jestliže je prostřednictvím koupě podnikateli na jeho žádost zaslán, u něj postaven nebo instalován, přechází riziko nebezpečí nahodilých škod a nahodilého zhoření opouští náklady na podnikatele bez ohledu na to, zda se odeslání provádí z místa plnění a kdo nese přepravní náklady.
- 3) Pokud kupující nepřevzme prostřednictvím koupě, včas a pokud výslovně nebo mlčky odmítne převzít prostřednictvím koupě, i po stanovení písemné dodatečné lhůty, může prodávající odstoupit od smlouvy a požadovat náhradu škody. Totéž platí pro opožděnou úhradu sjednané konečné částky.
- 4) Vlastnické právo k obalům přechází na kupujícího okamžikem předání a převzetí prostřednictvím koupě a s ním i veškeré povinnosti vyplývající ze zákona o obalech.

V. Dodací termín, vyšší moc, stávka, výlučka, subdodavatelé

- 1) Uvedené dodací termíny jsou sjednány jako rámcové.
- 2) Uvedené dodací termíny mohou být dodrženy pouze při úplném a včasném zajištění dodávek prostřednictvím dopravce sjednaného kupujícím. Poruchy v obchodní činnosti prodávajícího nebo u jeho subdodavatelů, za které prodávající neodpovídá, zejména stávky, výluky, jakož i písemné vyšší moci, které spoívají v nepředvídatelné a nezávislé události, mají za následek prodloužení dodací lhůty.
- 3) Dohody sjednané po uzavření smlouvy, zejména ohledně technických detailů, které mohou ovlivnit dodací lhůtu, mají za následek její prodloužení.
- 4) U prodloužení dodávkou, která spoívá v okolnostech, za něž prodávající neodpovídá, je kupující oprávněn odstoupit od smlouvy, jestliže po uplynutí sjednané dodací lhůty bude písemně urgovat dodávku a tato nebude poskytnuta během další písemné dodatečné lhůty po ináje dnem doručení písemné námitky z prodlení. Další nároky kupujícího na náhradu škody jsou vyloučeny.
- 5) U škod vzniklých z prodlení s dodávkou odpovídá prodávající pouze za úmysl a hrubou nedbalost.
- 6) Pokud se prodávajícímu podle odst. 2 znemožní, nebo nepřiměně ztíží dodávka nebo plnění, je prodávající povinen oznámit tuto skutečnost kupujícímu, jakmile se o ní dozví; povinnost prodávajícího dodat zaniká.

VI. Platba

- 1) Není-li sjednáno jinak, je kupní cena včetně eventuálních vedlejších nákladů splatná nejpozději 12 dnů od data vystavení faktury.
- 2) Pro včasnost platby je rozhodující písemné oznámení částky na účet prodávajícího.
- 3) Platební poukázky a šeky se přijímají jen na základě zvláštní dohody a pouze za účelem platby při zaplacení všech nákladů.
- 4) Proávající má vůči podnikateli nárok na úroky z prodlení ve výši 1,5 % měsíčně z neuhrazené částky kupní ceny. Proávající si vyhrazuje nárok prokázat a uplatnit náhradu škody vzniklou prodlením.
- 5) Pokud nebudou včas uhrazeny dílčí pohledávky, nebo pokud bude na majetek kupujícího podán návrh na zahájení insolvenčního řízení, je prodávající oprávněn s okamžitou účinností prohlásit za splatné všechny dosud nezaplacené pohledávky.
- 6) Pokud kupující dlužní úhradu n kolika faktur nebo dílčích pohledávek, může prodávající stanovit, že bude splátka nejdříve započtena na starší dluh.
- 7) V případě prodlení náleží prodávajícímu náhrada účelně vynaložených nákladů na vymáhání dlužné částky vůči kupujícímu.

VII. Odpovědnost za vady

- 1) Prodávající uspokojí v případě vad nároky kupujícího podle vlastní volby, a to provedením opravy, náhradní dodávkou, nebo snížením ceny. Nároky na náhradu škody jsou vyloučeny.
- 2) Kupující je povinen neprodleně zkontrolovat prostřednictvím koupě a bez zbytečného odkladu písemně reklamovat eventuální vady.
- 3) K odstranění vady je kupující povinen poskytnout prodávajícímu písemnou lhůtu; v opačném případě zanikají nároky z vad jakéhokoli druhu. Pokud se během lhůty odstranění vad, stanovené písemně ke všem okolnostem, nepodaří poskytnout nápravu plnění, může kupující odstoupit od smlouvy, nebo požadovat snížení kupní ceny. Kupující nemá právo odstoupit od smlouvy, jedná-li se pouze o nepatrné vady.
- 4) Na prostřednictvím koupě zakoupený podnikatelem se vztahuje záruka za jakost v délce minimálně 12 měsíců ode dne vystavení faktury.
- 5) Kupující je povinen písemně dodržovat návody k obsluze dodávané spolu s prostřednictvím koupě. V případě nedodržení návodu k obsluze nevzniká odpovědnost prodávajícího.
- 6) Sjednané vlastnosti prostřednictvím smlouvy, který je prodávající povinen zajistit, vyplývají výhradně ze smluvních ujednání s kupujícím nikoli z vychvalování prostřednictvím koupě, reklamy, prospektů apod. Kupující neobdrží záruky v právním smyslu.

VIII. Nárok prodávajícího na náhradu za užívání

Pokud kupující vrátí včas k účinnosti odstoupení nebo neplnění, je prodávající oprávněn za dosavadní užívání včas požadovat úhradu za užívání, jakož i náklady na navrácení do předchozího stavu. Pro výpočet nároku na náhradu za užívání se zohlední optický a technický stav vráceného prostřednictvím koupě. Úhrada za užívání činí nejméně 30 % kupní ceny poměrně, jakož i další poplatek za používání ve výši 4 % z celkové úhrady za každý započatý kalendářní měsíc.

IX. Odpovědnost

Odpovědnost zákonných zástupců, pověřených osob a zaměstnanců prodávajícího vůči kupujícímu je kromě případného úmyslu nebo hrubé nedbalosti vyloučena.

X. Výhrada vlastnictví

- 1) Prostřednictvím koupě stává až do úplného zaplacení kupní ceny za prostřednictvím koupě ve všech souvisejících pohledávkách prodávajícího ve vlastnictví prodávajícího.
- 2) V případě dalšího prodeje před úplným zaplacením kupní ceny postoupí kupující svoje pohledávky za dlužníkem prodávajícímu ve výši svých závazků vůči prodávajícímu. Kupující je povinen prodávajícímu písemně potvrdit postoupení pohledávek.
- 3) V případě zásahů třetích osob, zejména při obstarávání prostřednictvím koupě, je kupující povinen tuto skutečnost neprodleně oznámit prodávajícímu a třetí osobu zároveň upozornit na výhradu vlastnictví prodávajícího. Kupující uhradí všechny náklady, které musí být vynaloženy na zrušení zásahu a na opatření prostřednictvím koupě.
- 4) Pokud trvá výhrada vlastnictví, jsou prodej, zastavení, převod vlastnictví, pronájem, nebo jiné přenechání prostřednictvím koupě omezující zajištění prodávajícího písemně souhlasu prodávajícího.
- 5) Během doby trvání výhrady vlastnictví je kupující oprávněn držet a používat prostřednictvím koupě.
- 6) V případě porušení povinností kupujícího uvedených v odst. 1 až 5 má prodávající právo odstoupit od smlouvy.

XI. Odstoupení

- 1) Bez ohledu na jiné zákonné a smluvní podmínky je prodávající oprávněn odstoupit od smlouvy, pokud kupující uvedl nesprávné údaje o své bonitě, zastaví svoje platby nebo dílčí platby, na jeho majetek je podán návrh na zahájení insolvenčního řízení, nebo se hospodářské poměry zhorší natolik, že nelze od prodávajícího spravedlivě požadovat, aby byl smlouvou vázán.
- 2) Prodávající je oprávněn odstoupit od smlouvy, pokud se po uzavření smlouvy vyskytnou okolnosti, kvůli nimž není dodání možné, nebo je nelze z hospodářského hlediska spravedlivě požadovat.

XII. Příslušný soud a rozhodné právo

- 1) Pokud nebude písemně dohodnuto jinak, je pro spory vzniklé ze smlouvy nebo v souvislosti s ní příslušný soud sídlící v Hall in Tirol, Rakousko a místem veškerých plnění smluvních stran je sídlo soudu.
- 2) Pokud nebude písemně dohodnuto jinak, řídí se právní vztah smluvních stran rakouským právem.

XIII. Ostatní

- 1) Změny a doplňky těchto všeobecných obchodních podmínek musí mít ke své účinnosti písemnou formu.
- 2) Od požadavku písemné formy lze upustit rovněž pouze písemně.
- 3) Prodávající je oprávněn převést veškerá práva a povinnosti včetně těch, které vyplývají z těchto obchodních podmínek, na autorizovaného smluvního prodejce a vyvázat se tak ze svých povinností. V souvislosti s tímto převodem se mění rovněž místo plnění na sídlo smluvního prodejce. Kupující musí být o této skutečnosti neprodleně informován. Kupující s tímto souhlasí.
- 4) Neplatnost nebo neúčinnost jednotlivých ustanovení nezpůsobuje neúčinnost ostatních ustanovení.
- 5) Budou-li jednotlivá ustanovení těchto podmínek neúčinná, vykládají se v tomto smyslu, že místo nich je v rámci těchto podmínek zamýšleno písemné ustanovení.
- 6) Ustanovení o odpovědnosti za vady a záruce FELDER KG jsou uvedeny v příslušném návodu k obsluze, popřímo na internetové stránce FELDER KG pod [www.felder-group.com](http://www.felder-group.com), i [www.felder-group.cz](http://www.felder-group.cz). Prodávající s nimi kupujícího písemně seznámí před uzavřením smlouvy.

Tyto všeobecné obchodní podmínky nabývají účinnosti dnem 01.01.2014.